

# Angebots- und Montagebestellblatt

Bitte senden Sie das vollständig ausgefüllte Formular an  
**verkauf.skd@sonnenkraft.com**

## Heizungsbauer

Firma / Kundennummer

Adresse

PLZ/Ort

Telefon/Mobil

Fax/E-Mail

Ansprechpartner

## Endkunde/Lieferadresse

Name

Adresse

PLZ/Ort

Telefon/ Mobil \*

Fax/E-Mail\*

Ansprechpartner

WICHTIGER HINWEIS: Bitte alle zutreffenden Punkte auf der Vorder- und Rückseite vollständig ausfüllen!

### 1 Termine und Abnahme

Vollständige Material-Anlieferung bis 07:00 Uhr ist vorab sicher zu stellen!

• Gewünschte Montageweche (Vorlaufzeit mind. 2 Wochen): Kalenderwoche KW .....

• Wer nimmt die Anlage nach erfolgter Montage ab?  Heizungsbauer  Endkunde

**Montagetermin** (vom Montageteam auszufüllen)

\_\_\_\_\_

### 2 Situation vor Ort

• Kann der Autokran bis zum Objekt vorfahren? (Bedingung für Pauschalpreis).....  Ja  Nein

Ausreichende Zufahrtmöglichkeit für Kran-LKW: LKW-Durchfahrthöhe 4,0m, Durchfahrtsbreite mind. 3,0m, Gewicht ca. 20t;  
 ausreichende Befestigung der Straße bzw. Hofeinfahrt; kein Park- bzw. Halteverbot vor dem Objekt, keine Straßenabspernung notwendig

• Ist ein Kran mit 22m Reichweite ausreichend?.....  Ja  Nein  
 Dieser Kran ist in der Montagepauschale enthalten

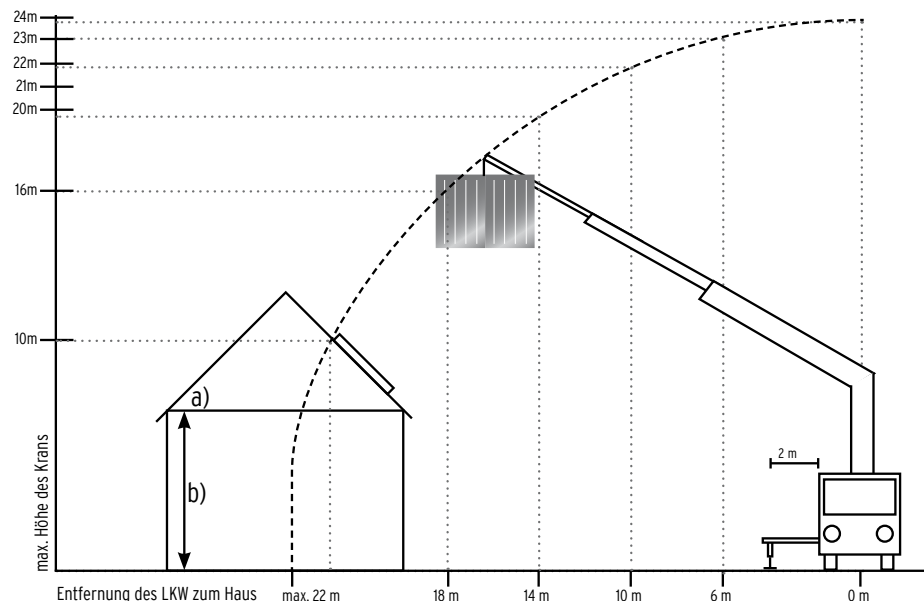
• Falls NEIN, ein stärkerer Kran (Autokran oder Turmdrehkran) ist

bauseits beizustellen

von SK gegen Aufpreis zu organisieren

• Ist eine Stromleitung über der Dachfläche?.....  Ja  Nein  
 Wenn ja und erforderlich, ist die Stromleitung bauseits zu isolieren.

• Ist ein Anschlagpunkt zum Anseilen am Dach vorhanden?.....  Ja  Nein  
 Wenn Nein und erforderlich, müssen unsere Montageteams gemäß BauKG eine Sicherheitsvorkehrung anbringen. Zusatzkosten gemäß Preisliste.



#### Unter welchen Voraussetzungen wird bauseits ein Gerüst benötigt?

- + bei Fassaden-Kollektormontagen
- + bei Dächern mit Traufhöhe >3 m
- + bei Montagen direkt an der Traufkante (geringer als 2 m Abstand)
- + bei Dächern > 40° ohne Sicherungssysteme für Seilsicherung

a) Dachneigung: ..... °

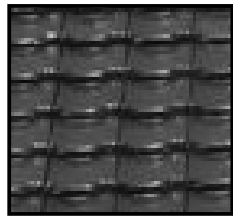
b) Traufhöhe: .....m

c) Alter des Dachstuhls: .....Jahre

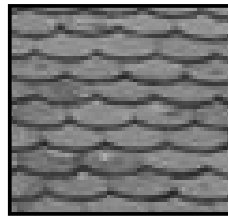
Heizungsbauer.....Kommission.....

### 3 Dacheindeckung

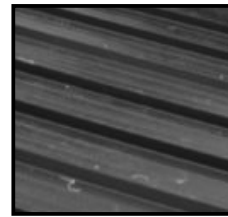
- Dachziegel (Tondach/Betonziegel)
- Biberschwanz
- Blech (Stehfalz)
- Dachschindel (Doppeldeckung)
- Dachschindel (Einfachdeckung)
- Blech (Profile)
- Welleternit
- Prefa
- Sonstige.....



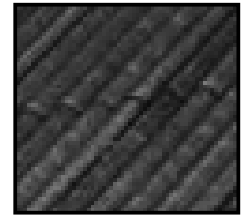
Dachziegel



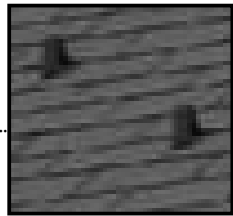
Biberschwanz



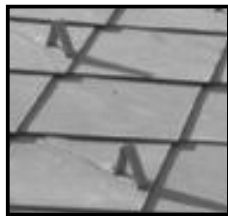
Blech (Stehfalz)



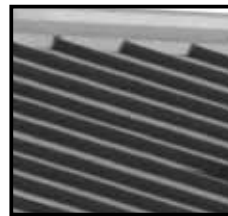
Welleternit



Dachschindel Doppeldeckung



Dachschindel Einfachdeckung

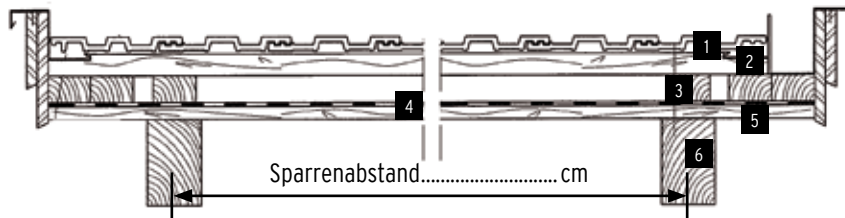


Trapezblechprofile



Prefa

Hinweis: Bei alten Eindeckungen mit Eternit-Einfachdeckung (älter als 10 Jahre) und Dachziegel-Doppeldeckung (älter als 25 Jahre) wird ein erhöhter Montagepreis (ca. 1 Partiestunde) für zusätzliche Montageaufwendung verrechnet.



- 1 Dachziegel
- 2 Lattung ca. 2,8 - 3,4 cm
- 3 Konterlattung
- 4 Unterdach
- 5 Schalung
- 6 Sparren

### 4 Montage (Kollektorfelder mit Anschlusspositionen auf der letzten Seite skizzieren!)

- Aufdachmontage**
  - Dachneigung \_\_\_\_\_ °     Standardbelastung     erhöhte Belastung     Freiaufstellung     quer zum Giebel
- Angaben zu Schnee- und Windlasten: \_\_\_\_\_

- Indachmontage** (Kollektorfelder mit Anschlusspositionen auf der letzten Seite skizzieren!)
- Dachneigung \_\_\_\_\_ °     Montage der Verblechung     Montage der Dacheinführung
- Aufdecken der Dachziegel     Wiedereindecken der Dachziegel

### 5 Kollektoren & Anschlüsse (WICHTIG! Kollektorfelder mit Anschlusspositionen auf letzter Seite skizzieren!)

1. Reihe: \_\_\_\_\_ Stk. \_\_\_\_\_ Type: \_\_\_\_\_ Größe: \_\_\_\_\_  
 2. Reihe: \_\_\_\_\_ Stk. \_\_\_\_\_ Type: \_\_\_\_\_ Größe: \_\_\_\_\_  
 3. Reihe: \_\_\_\_\_ Stk. \_\_\_\_\_ Type: \_\_\_\_\_ Größe: \_\_\_\_\_

### 6 Verrohrung

- DN16 \_\_\_\_\_ m     DN20 \_\_\_\_\_ m     DN25 \_\_\_\_\_ m evtl. nötige Kupplungen: \_\_\_\_\_

### 7 Solarkomponenten

Solarladestation Type: \_\_\_\_\_ Ausdehnungsgefäß: \_\_\_\_\_ l

### 8 Speicher und Frischwassertechnik

Speichertype: \_\_\_\_\_ Speichervolumen: \_\_\_\_\_ l Frischwassermodul Type: \_\_\_\_\_

